

can-am



SISTEMA AUDIO INTEGRATO CAN-AM

**MANUALE
DELL'UTENTE**



Per ulteriori informazioni relative alla sicurezza e alle modalità di utilizzo, fare riferimento al seguente sito web:

www.instructions.brp.com

Per una versione più aggiornata di questa guida per l'utente, fare riferimento al seguente sito web:

www.operatorsguides.brp.com.

TM® Marchi registrati di BRP o delle sue affiliate.

Si tratta di un elenco non esaustivo di marchi di fabbrica proprietà di Bombardier Recreational Products Inc. o dei suoi affiliati:

Can-Am®


Tutti i diritti riservati. Nessuna delle parti di questo Manuale può essere riprodotta in alcun modo senza il previo consenso scritto da parte di Bombardier Recreational Products Inc.

© Bombardier Recreational Products Inc. (BRP) 2023

INFORMAZIONI GENERALI

MESSAGGI SULLA SICUREZZA

Di seguito vengono descritti i tipi di messaggi di sicurezza, l'aspetto e le modalità di utilizzo in questa guida:

Il simbolo di allarme di sicurezza  indica un potenziale rischio di lesioni personali.

AVVERTENZA

Indica un potenziale rischio che, se non viene evitato, potrebbe causare gravi lesioni o la morte.

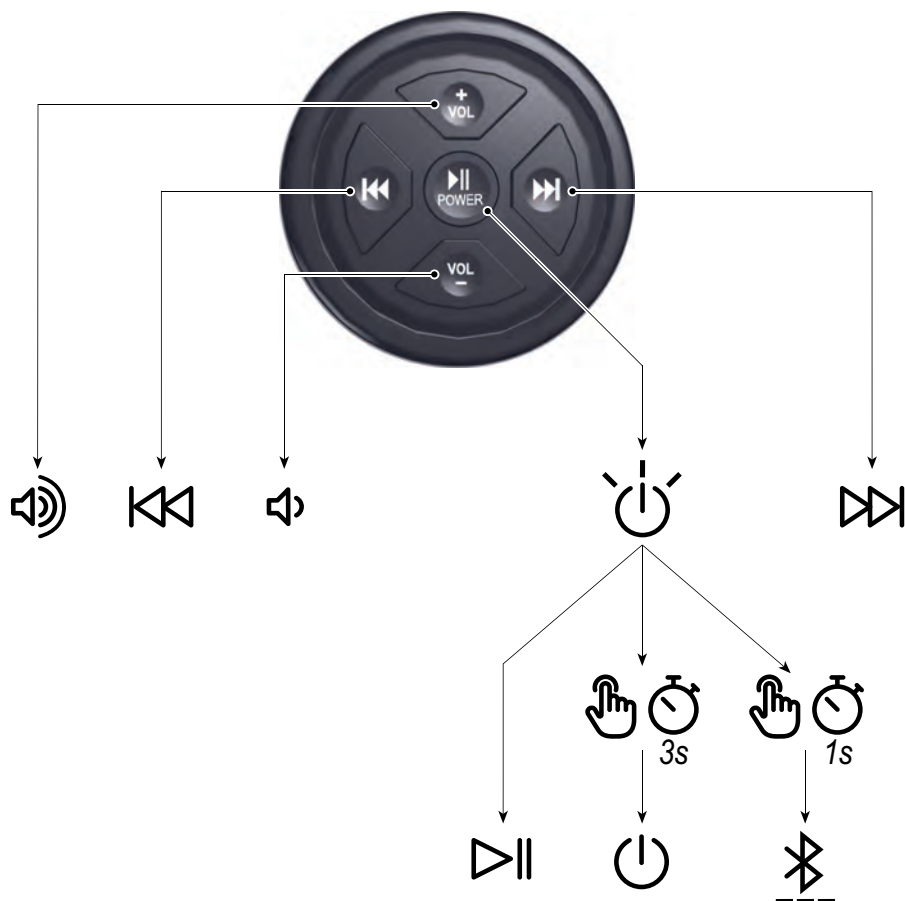
ATTENZIONE

Indica una situazione pericolosa che, se non evitata, potrebbe causare lesioni di lieve o media entità.

AVVISO

Indica un'istruzione che, se non osservata, potrebbe danneggiare gravemente i componenti del veicolo o altre proprietà.

MODALITÀ DI UTILIZZO



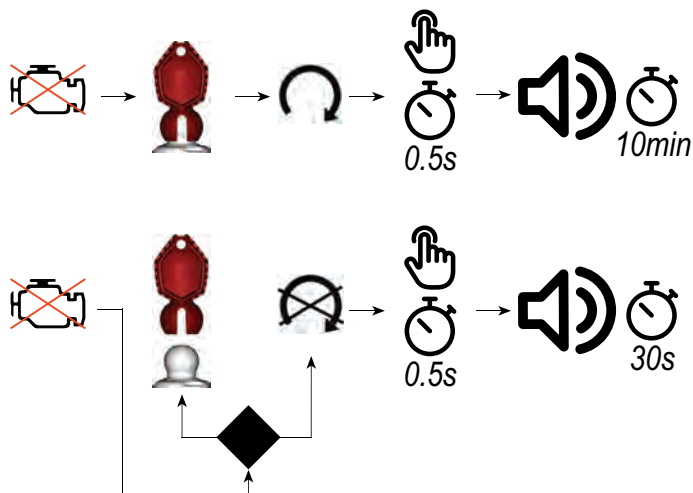
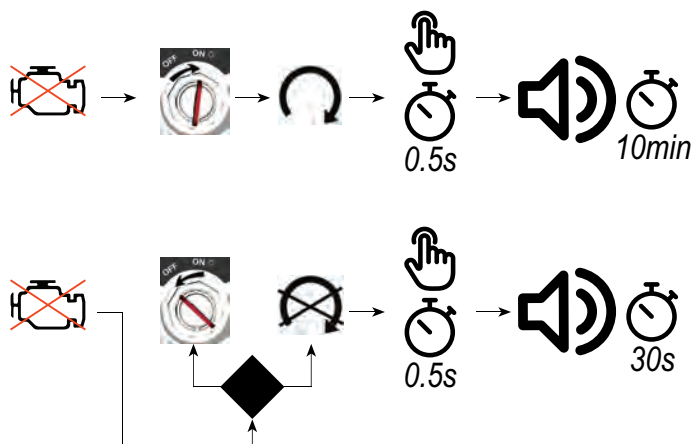
⚠ AVVERTENZA

Utilizzare lo smartphone o tentare di associare un dispositivo durante la guida può distrarre il conducente dalla guida del veicolo. Usare sempre i pulsanti con attenzione e restare sempre vigili durante la guida, tenendo sempre lo sguardo rivolto all'ambiente circostante.

⚠ ATTENZIONE

Una esposizione prolungata alla musica ad alto volume può danneggiare l'udito. Sugeriamo una pausa di 10 minuti ogni 45 minuti di ascolto.

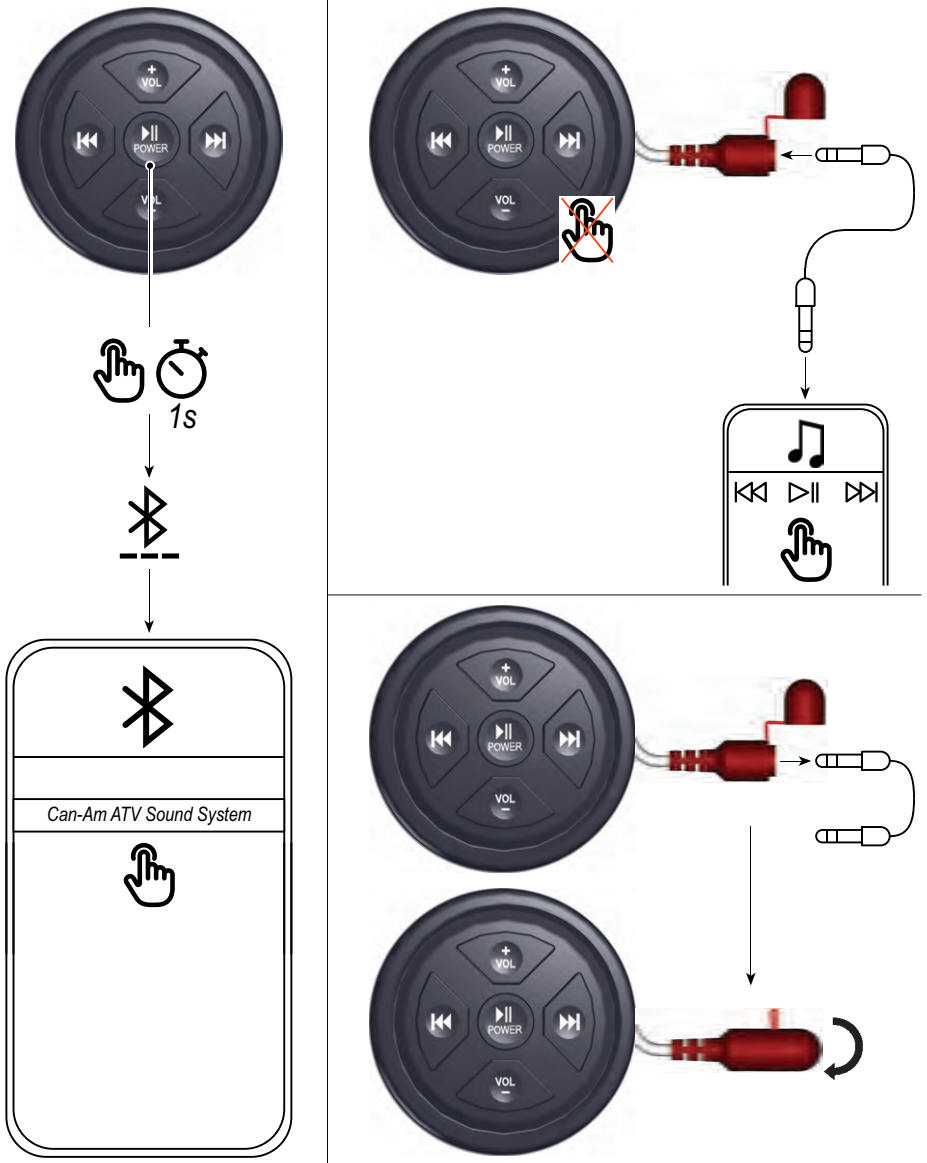
NOTA: Per sfruttare appieno il potenziale dell'altoparlante, consigliamo di utilizzare i formati MP3 a 320 Kbps - AAC o AIFF a 192-256 Kbps o WAV. I formati più compressi potrebbero generare una qualità audio inferiore.



AVVISO

L'uso prolungato di accessori elettrici a motore spento farà scaricare la batteria.

Collegamento del cavo ausiliario



NOTA: La connessione Bluetooth ha la priorità rispetto a quella ausiliaria. Se due dispositivi sono connessi in contemporanea, solo quello connesso via Bluetooth riprodurrà il proprio audio, anche se entrambi i dispositivi stanno riproducendo l'audio. Nel caso in cui il dispositivo connesso tramite Bluetooth arresti la riproduzione dell'audio, il dispositivo connesso ausiliario inizierà la riproduzione del proprio audio fino a quando il primo dispositivo non ricominci a riprodurre il proprio audio.

INFORMAZIONI SULLA CONFORMITÀ

INFORMAZIONI NORMATIVE SUL SISTEMA AUDIO INTEGRATO

Norme FCC degli Stati Uniti

Questo dispositivo è conforme alla Parte 15 delle norme FCC. Il funzionamento è soggetto alle due seguenti condizioni:

- (1) questo dispositivo non può causare interferenze dannose, e
- (2) questo dispositivo deve accettare qualsiasi interferenza ricevuta, incluse quelle che possono causare un funzionamento indesiderato del dispositivo.

Questa apparecchiatura è stata testata e giudicata conforme ai limiti di un dispositivo digitale di Classe B, in conformità alla Parte 15 delle norme FCC. Questi limiti sono pensati per fornire una protezione ragionevole dalle interferenze dannose in un'installazione residenziale. Questa apparecchiatura genera, utilizza e può irradiare energia in radiofrequenza e, se non installata e utilizzata secondo le istruzioni, può causare interferenze dannose alle comunicazioni radio. Tuttavia, non c'è alcuna garanzia che non si verifichino interferenze in una particolare installazione. Se questa apparecchiatura causa interferenze dannose alla ricezione radio o televisiva, rilevabili spegnendo e riaccendendo l'apparecchiatura, si consiglia di provare a correggere l'interferenza adottando una o più delle seguenti misure:

- Riorientare o riposizionare l'antenna ricevente.
- Aumentare la distanza tra l'apparecchiatura e il ricevitore.
- Collegare l'apparecchiatura a una presa elettrica su un circuito diverso da quello al quale è collegato il ricevitore.
- Consultare il rivenditore o un tecnico radio/TV per ricevere assistenza.

Informativa sull'esposizione alle radiazioni

Questa apparecchiatura è conforme ai limiti di esposizione alle radiazioni stabiliti dalle norme FCC per un ambiente non controllato. Questa apparecchiatura deve essere installata e utilizzata a una distanza minima di 20 cm (8 poll.) dal proprio corpo. Il trasmettitore non deve essere posizionato insieme a o utilizzato in concomitanza con altre antenne o altri trasmettitori.

ID FCC: 2AAOY-715005354

ISED Canada

Questo dispositivo contiene trasmettitori/ricevitori esenti da licenza conformi agli standard RSS di Innovation, Science and Economic Development Canada. Il funzionamento è soggetto alle due seguenti condizioni:

- (1) questo dispositivo non può causare interferenze.
- (2) questo dispositivo deve accettare qualsiasi interferenza, incluse quelle che possono causare un funzionamento indesiderato del dispositivo.

IC: 22793-715005354

CAN ICES-003 (B) / NMB-003 (B)

L'émetteur/récepteur exempt de licence contenu dans le présent appareil est conforme aux CNR d'Innovation, Sciences et Développement Économique Canada applicables aux appareils radio exempts de licence. L'exploitation est autorisée aux deux conditions suivantes:

- (1) l'appareil ne doit pas produire de brouillage, et
(2) l'appareil doit accepter tout brouillage radioélectrique subi, même si le brouillage est susceptible d'en compromettre le fonctionnement.

Cet équipement doit être installé et utilisé à une distance minimale de 20 cm (8 in) entre le radiateur et votre corps.

IC: 22793-715005354

CAN ICES-003 (B) / NMB-003 (B)

Dir. WEEE / REG



IT

Questo simbolo sul prodotto e/o sui documenti di accompagnamento significa che l'apparecchiatura elettrica ed elettronica usata non deve essere smaltita insieme ai rifiuti domestici generici. Per un adeguato trattamento, recupero e riciclaggio, si prega di portare questo prodotto a un punto di raccolta appropriato.

Brazil ANATEL



07191-23-11270

Este equipamento não tem direito à proteção contra interferência prejudicial e não pode causar interferência em sistemas devidamente autorizados. Para maiores informações, consulte o site da ANATEL.

www.anatel.gov.br

Mexico

La operación de este equipo está sujeta a las siguientes dos condiciones:

- (1) es posible que este equipo o dispositivo no cause interferencia perjudicial y
- (2) este equipo o dispositivo debe aceptar cualquier interferencia, incluyendo la que pueda causar su operación no deseada.

IFETEL

Marca: MTX

Modelo(s): 715005354

Número: BRMT7123-09605

NOM-208-SCFI-2016

DICHIARAZIONE DI CONFORMITÀ UE

Mitek Corporation
1 Mitek Plaza
Winslow, IL 61089
United States of America

Dichiara sotto la nostra esclusiva responsabilità che il prodotto:

Tipologia di prodotto:	Sistema audio ATV
Nome commerciale:	IMPIANTO AUDIO ATV BRP
Numero SKU:	715005354
Numero di modello normativo:	715005354
Paese di origine:	Cina

Il prodotto sopra specificato è conforme ai requisiti essenziali e agli altri requisiti pertinenti delle seguenti Direttive. Il prodotto porta il marchio CE di conseguenza.

Direttiva EMC 2014/53/UE
Direttiva RED 2014/30/UE
Direttiva GPS 2001/95/CE
Direttiva RoHS 2011/65/UE
Regolamento REACH 1907/2006
Direttiva WEEE 2012/19/UE

Conforme alle seguenti specifiche del prodotto:

EMC	EN 55032:2015+A1:2020 EN 55035:2017+A11:2020 EN 61000-4-2:2009 EN 61000-4-3:2006+A1:2008+A2:2010
RED	ETSI EN 300 328 V2.2.2:2019-07 ETSI EN 301 489-1 V2.2.3:2019-11 ETSI EN 301 489-17 V3.2.4:2020-09
GPS	EN 62368-1:2014+A11:2017
RoHS	IEC 62321-3-1:21023 IEC 62321-4:2013+AMD1:2017 IEC 62321-5:2013 IEC 62321-7-1:2015 IEC 62321-7-2:2017 ISO 17075-1:2017 IEC 62361-6:2015 IEC 62321-8:2017

24-Maggio-2023
Data di rilascio



Chris Glassman, Responsabile del progetto

Regno Unito – Dichiarazione di conformità



www.mitekusa.com

UK DECLARATION OF CONFORMITY

Mitek Corporation
1 Mitek Plaza
Windsor, IL 61089
United States of America

Declares under our sole responsibility that the product:

Product Type:	ATV Sound System
Marketing Name:	BRP ATV SOUND SYSTEM
SKU Number:	715005354
Regulatory Model Number:	715005354
Country of Origin:	China

The product specified above complies with the essential requirements and other relevant requirements of the following Regulations. The product carries the UKCA mark accordingly.

EMC Regulation SI 2016/1091
RED Regulation SI 2017/1206
GPS Regulation SI 2005/1803
RoHS Regulation SI 2012/3032
REACH Regulation SI 2008/2852
WEEE Regulation SI 2013/3113

Conforms to the following Product Specifications:

EMC	BS EN 55032:2015+A1:2020 BS EN 55035:2017+A11:2020 BS EN 61000-4-2:2009 BS EN 61000-4-3:2006+A1:2008+A2:2010
RED	BS ETSI EN 300 328 V2.2.2:2019-07 BS ETSI EN 301 489-1 V2.2.3:2019-11 BS ETSI EN 301 489-17 V3.2.4:2020-09
GPS	BS EN 62368-1:2014+A11:2017
RoHS	IEC 62321-3-1:21023 IEC 62321-4:2013+AMD1:2017 IEC 62321-5:2013 IEC 62321-7-1:2015 IEC 62321-7-2:2017 ISO 17075-1:2017 IEC 62361-6:2015 IEC 62321-8:2017

24-May-2023
Date of Issue

Chris Glassman, Project Manager

©TM e il logo BRP sono marchi registrati di Bombardier Recreational Products Inc. o delle sue affiliate.

©2023 Bombardier Recreational Products Inc. Tutti i diritti riservati.

www.brp.com

SKI-DOO®

LYNX®

MANITOU®

SEA-DOO®

ROTAX®

QUINTREX®

CAN-AM®

ALUMACRAFT®